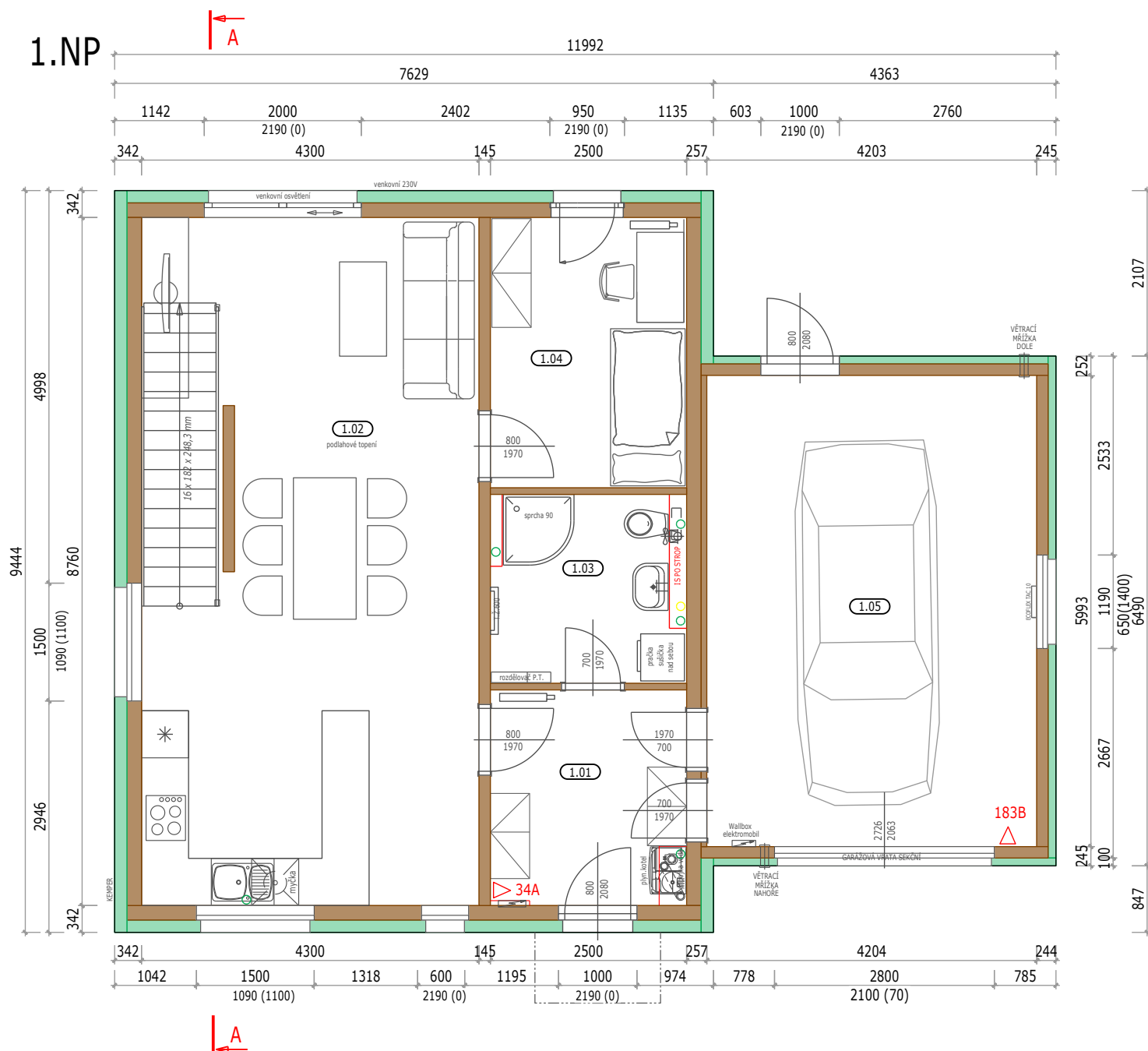


1.NP



LEGENDA MÍSTNOSTÍ 1.NP

| místnost | účel místnosti | plocha m ² | podlahovina |
|----------|------------------------|-----------------------|-------------|
| 1.01 | ZÁDVEŘÍ | 6,60 | DLAŽBA |
| 1.02 | OBÝVACÍ POKOJ + KUCHYŇ | 37,40 | LAMINÁT |
| 1.03 | KOUPELNA + WC | 5,50 | DLAŽBA |
| 1.04 | POKOJ | 8,60 | LAMINÁT |
| 1.05 | GARÁŽ | 25,20 | DLAŽBA |

| | |
|-------------------------------------|-------|
| Plocha podlahová obytná | 46,00 |
| Plocha podlahová příslušenství | 37,30 |
| Plocha podlahová celková (užitková) | 83,30 |

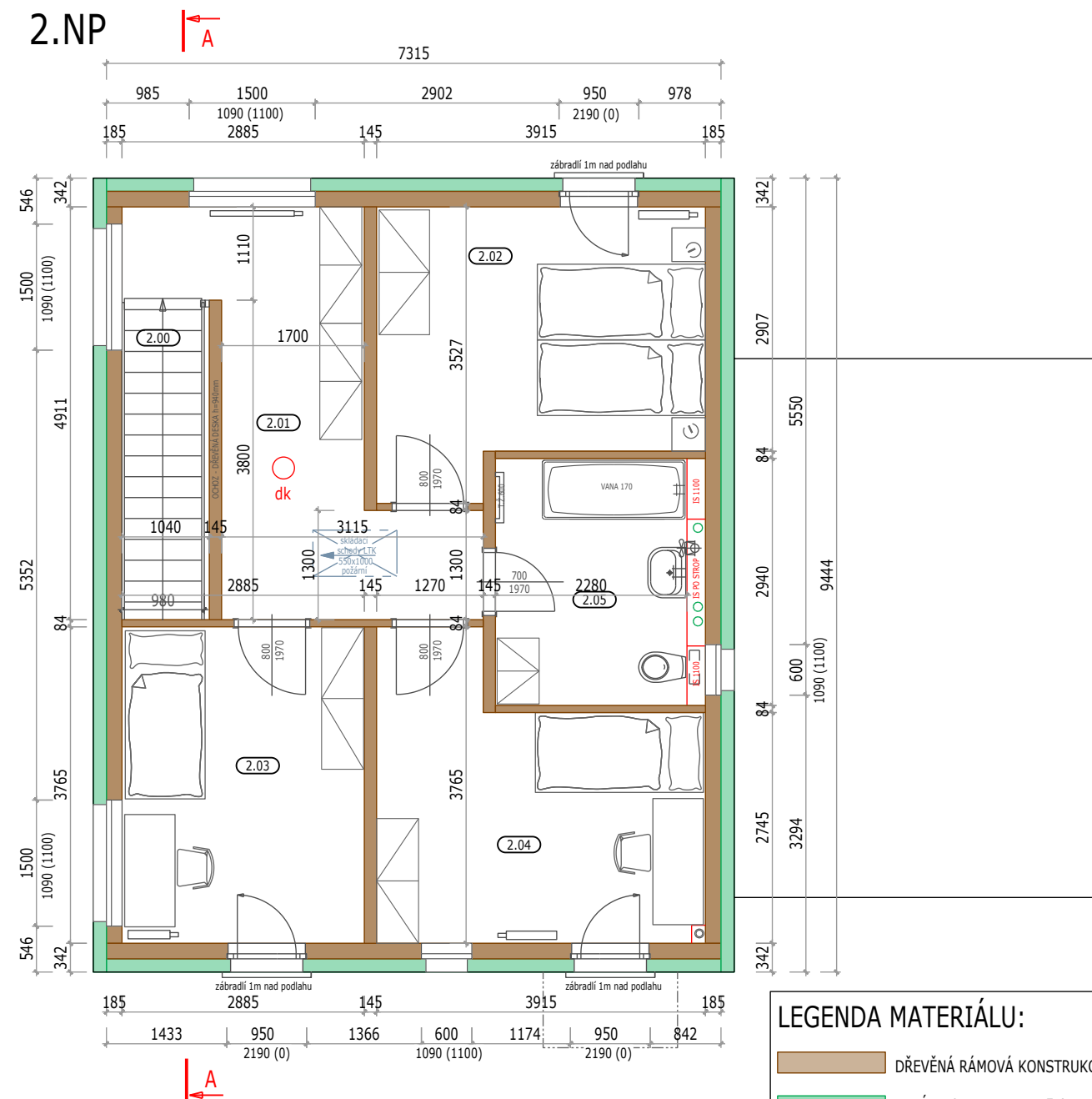
| | |
|-------------------------------------|--------|
| Plocha podlahová celková (užitková) | 141,40 |
| Zastavěná plocha domu s garáží | 100,00 |

LEGENDA MÍSTNOSTÍ 2.NP

| místnost | účel místnosti | plocha m ² | podlahovina |
|----------|----------------|-----------------------|-------------|
| 2.00 | SCHODISTĚ | 4,10 | DŘEVO |
| 2.01 | CHODBA | 12,20 | LAMINÁT |
| 2.02 | LOŽNICE | 12,20 | LAMINÁT |
| 2.03 | POKOJ | 10,90 | LAMINÁT |
| 2.04 | POKOJ | 12,00 | LAMINÁT |
| 2.05 | KOUPELNA + WC | 6,70 | DLAŽBA |

| | |
|-------------------------------------|-------|
| Plocha podlahová obytná | 35,10 |
| Plocha podlahová příslušenství | 23,00 |
| Plocha podlahová celková (užitková) | 58,10 |

2.NP



LEGENDA MATERIÁLU:

- DŘEVĚNÁ RÁMOVÁ KONSTRUKCE EASY
- FASÁDA (ETICS s EPS 150)
- INSTALAČNÍ STĚNA
- php PRÁŠKOVÝ HASÍCÍ PŘÍSTROJ 34A
- △ PRÁŠKOVÝ HASÍCÍ PŘÍSTROJ 183B
- DETEKTOR KOUŘE
- dk

| | |
|--|--------------------------------|
| STAVEBNÍ ZÁMĚR: RODINNÝ DŮM S GARÁŽÍ | TYP: RS1 SL |
| STUPEŇ DOKUMENTACE: DOKUMENTACE PRO ÚZEMNÍ STAVEBNÍ ŘÍZENÍ | OBJEKT: RD 19 |
| AUTORIZOVANÝ INŽENÝR: ING. STANISLAV PECHA | DATUM: 3.1.2022 |
| VYPRACOVAL: RD PROJECT & PARTNERS s.r.o | MĚŘÍTKO: 1:75 |
| STAVEBNÍK: Developer garden houses s.r.o. | FORMÁT: A3 |
| STAVENÍŠTĚ: Zbůch, Olšinky, parcela RD19 (1484/154) | ČÍSLO VÝKRESU: D1-02 |
| NÁZEV VÝKRESU: PŮDORYSY 1.NP + 2.NP | |
| www.rd-project.cz info@rd-project.cz | |