

### LEGENDA MÍSTNOSTÍ 1.NP

místnost	účel místnosti	plocha m <sup>2</sup>	podlahovina
1.01	ZÁDVEŘÍ	5,90	DLAŽBA
1.02	ŠATNA	5,00	DLAŽBA
1.03	KUCHYŇ	7,44	LAMINÁT
1.04	OBÝVACÍ POKOJ	27,74	LAMINÁT
1.05	CHODBA	4,66	LAMINÁT
1.06	KOMORA	2,61	BETON
1.07	PLOCHA POD SCHODIŠTĚM	2,71	BETON
1.08	TECHNICKÁ MÍSTNOST + WC	4,31	BETON

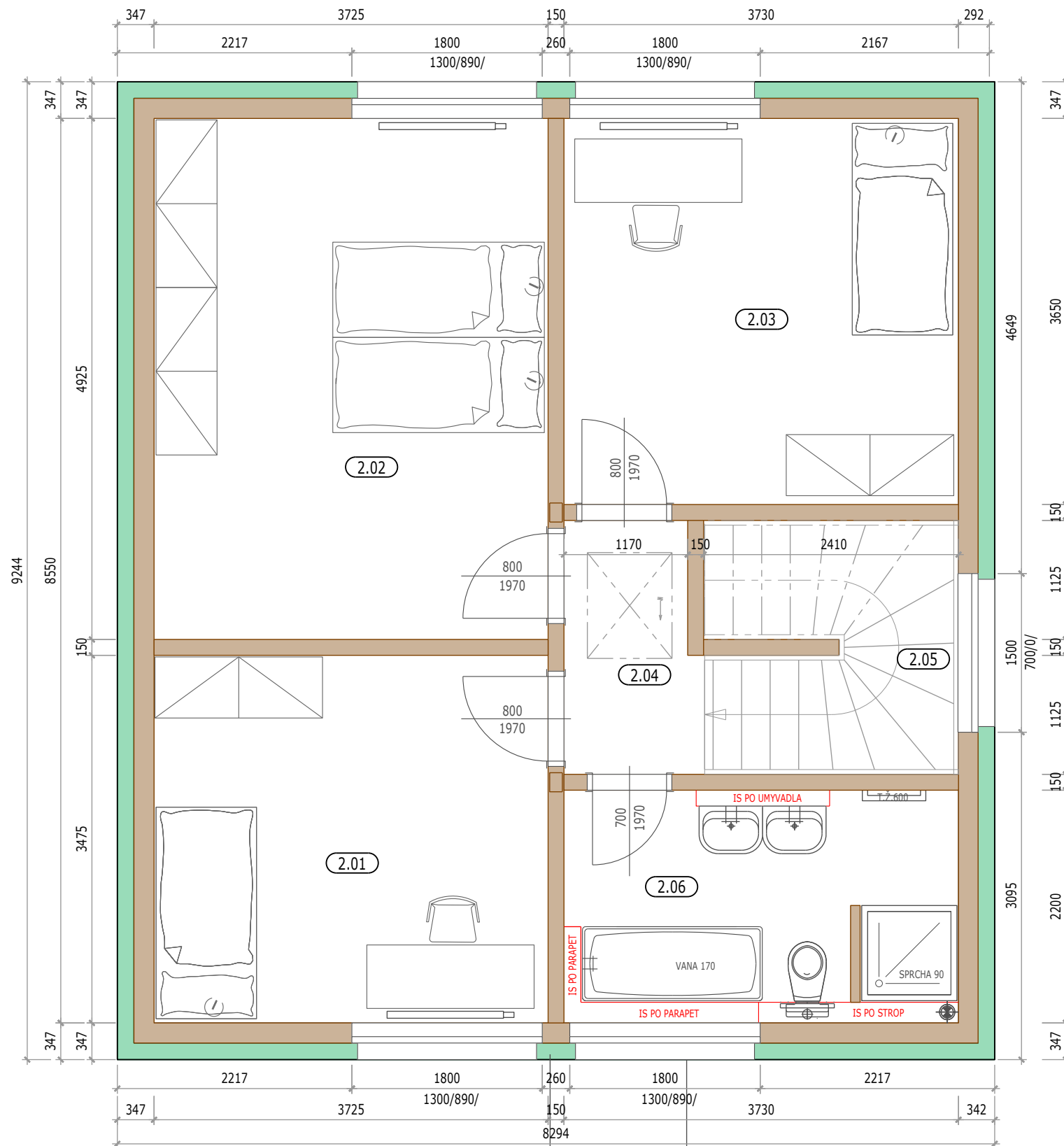
Plocha podlahová obytná	27,74
Plocha podlahová příslušenství	32,63
Plocha podlahová celková (užitková)	60,37

**ZASTAVĚNÁ PLOCHA DOMU 77,00**

### LEGENDA MATERIÁLU:

	DŘEVĚNÁ RÁMOVÁ KONSTRUKCE EASY
	FASÁDA (ETICS s EPS 150 nebo 100mm)
	INSTALAČNÍ STĚNA
	prp 34A PRÁŠKOVÝ HASÍČÍ PŘÍSTROJ 34A
	dk DETEKTOR KOUŘE

STAVEBNÍ ZÁMĚR: <b>TYPOVÝ RODINNÝ DŮM</b>	TYP: R120	OBJEKT:
STUPEŇ DOKUMENTACE: <b>TYPOVÁ DOKUMENTACE</b>	DATUM: 2.10.2020	
AUTORIZOVANÝ INŽENÝR: <b>ING. STANISLAV PECHA</b>	MĚŘÍTKO: 1:50	FORMÁT: A3
VYPRACOVAL: <b>RD PROJECT &amp; PARTNERS s.r.o</b>		
STAVEBNÍK: <b>XXX</b>		ČÍSLO VÝKRESU: <b>D1-01</b>
STAVENÍŠTĚ: <b>XXX</b>		
NÁZEV VÝKRESU: <b>PŮDORYS 1.NP</b>		
		www.rd-project.cz info@rd-project.cz



### LEGENDA MÍSTNOSTÍ 2.NP

místnost	účel místnosti	plocha m <sup>2</sup>	podlahovina
2.01	POKOJ	12,94	DŘEVO
2.02	LOŽNICE	18,35	LAMINÁT
2.03	POKOJ	13,61	LAMINÁT
2.04	CHODBA	3,06	LAMINÁT
2.05	SCHODIŠTĚ	5,57	LAMINÁT
2.06	KOUPELNA + WC	7,00	DLAŽBA

Plocha podlahová obytná	44,90
Plocha podlahová příslušenství	15,63
Plocha podlahová celková (užitková)	60,53

### LEGENDA MATERIÁLU:

	DŘEVĚNÁ RÁMOVÁ KONSTRUKCE EASY
	FASÁDA (ETICS s EPS 150 nebo 100mm)
	INSTALAČNÍ STĚNA
	PŘÁŠKOVÝ HASÍČÍ PŘÍSTROJ 34A
	DETEKTOR KOUŘE

STAVEBNÍ ZÁMĚR: <b>TYPOVÝ RODINNÝ DŮM</b>	TYP: R120	OBJEKT:
STUPEŇ DOKUMENTACE: <b>TYPOVÁ DOKUMENTACE</b>	DATUM: 2.10.2020	MĚŘÍTKO: 1:50
AUTORIZOVANÝ INŽENÝR: <b>ING. STANISLAV PECHA</b>		
VYPRACOVAL: <b>RD PROJECT &amp; PARTNERS s.r.o</b>	FORMÁT: A3	ČÍSLO VÝKRESU: <b>D1-02</b>
STAVEBNÍK: XXX		
STAVENÍŠTĚ: XXX		www.rd-project.cz info@rd-project.cz
NÁZEV VÝKRESU: <b>PŮDORYS 2.NP</b>		